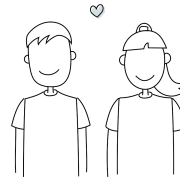


StartApp Familie

Partnerschaftlich Eltern werden



Der Hintergrund

Viele junge Erwachsene verbleiben auch heute in **kulturell normativen Rollenklischees**. Dies gefährdet die persönliche und berufliche Entwicklung, Zufriedenheit, Lebensqualität und auch die wirtschaftliche Eigenständigkeit.

Die Herausforderung war am Anfang sehr offen und breit. Mit 10+ **Expert:innen-** und 40+ **Nutzer:innen-Interviews** wurden zunächst Potenziale eines digitalen Tools für verschiedene Zielgruppen identifiziert.

Paare starten meistens partnerschaftlich und gleichgestellt in die Beziehung. Die **Familiengründungsphase** stellt aber häufig ein **Kipppunkt für die Partnerschaftlichkeit** dar. Die meisten Paare wünschen sich eine partnerschaftliche Aufteilung von Aufgaben rund um Familie, jedoch nur die wenigsten leben diese auch tatsächlich.

Das Ziel: junge Erwachsene darin unterstützen, ihre Wünsche nach mehr Partnerschaftlichkeit in der Familiengründung zu leben.

Die Software

StartApp Familie ist eine moderne **Web-App** und bietet als Kernstück eine **vorausgefüllte personalisierte To-Do-Liste**, die ...

... individuell auf die Lebenssituation zugeschnittene Aufgaben aufführt, die in der Familiengründungsphase anstehen,

... Orientierung sowie Informationen bietet und dabei bestehende Angebote der Ministerien integriert,

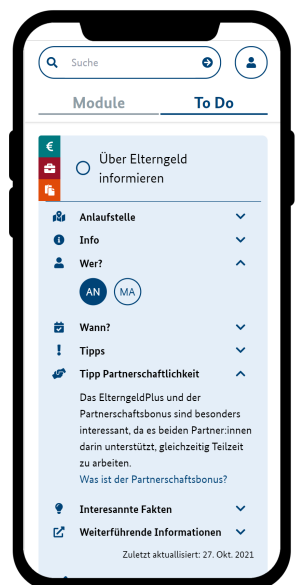
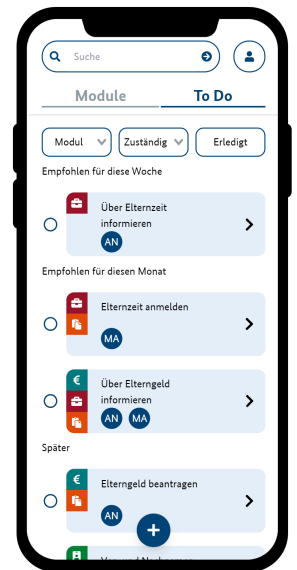
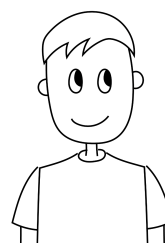
... bei der Entscheidungsfindung mit wertvollen Tipps unterstützt

und einfach hilft, alle Aufgaben im Blick zu behalten.

Die **Partnerschaftlichkeit** ist das **Alleinstellungsmerkmal** des Tools. Durch eine Sharing-Funktion und Praxistipps für mehr Partnerschaftlichkeit fördert das Tool eine klischeefreie Aufteilung der Aufgaben zwischen den Partner:innen.

Ansprechpersonen

Projekt: Katja Anokhina | team_BMFSFJ@tech4germany.org
 BMFSFJ: Alexandra Wend | Alexandra.Wend@bmfsfj.bund.de



Jetzt Ausprobieren



<https://dev.tech4germany.org/bmfsfj-partnerschaftliche-gleichstellung/>